



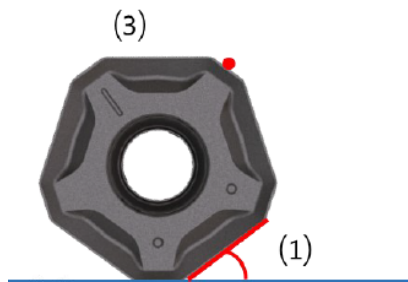
**Новинки инструмента YG-1**

**YG**

---

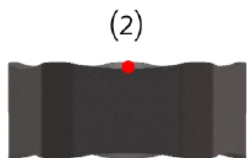
**BROTECH**

# Новые корпуса под пластины PNMU



## Угол в плане 36°

- Увеличение подачи на зуб.
- Уменьшение толщины стружки

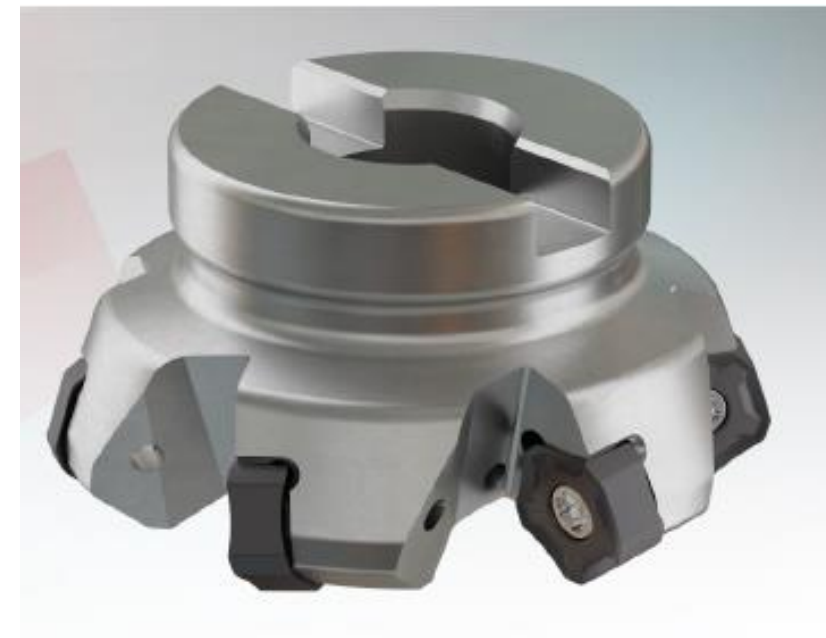


## Волнообразная режущая кромка

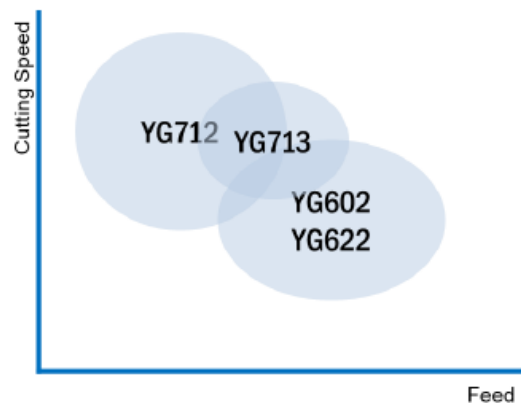
- Улучшает стружкодробление

## 10 режущих кромок

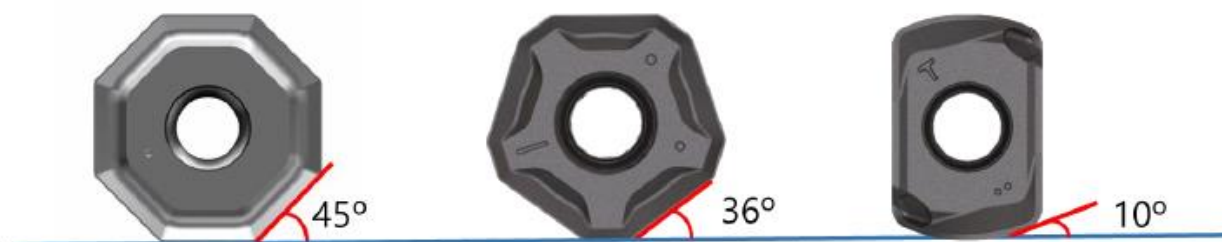
- Экономическая эффективность



## Сплавы для стали



## Сравнение углов в плане



### Угол в плане 45°

- Большая глубина съема
- Маленькая подача
- 8 режущих кромок

### Угол в плане 36°

- Увеличенная подача
- Подача выше чему у
- Пластин high feed
- 10 режущих кромок

### Угол в плане 10°

- Высокая подача
- Маленькая глубина съема
- 4 режущих кромки

## Сплавы для чугуна



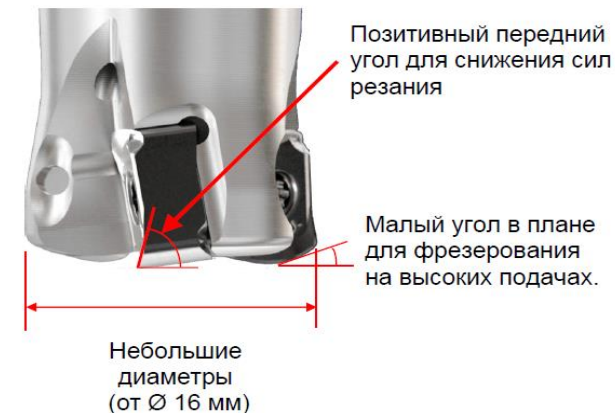
# Пластины PNMU



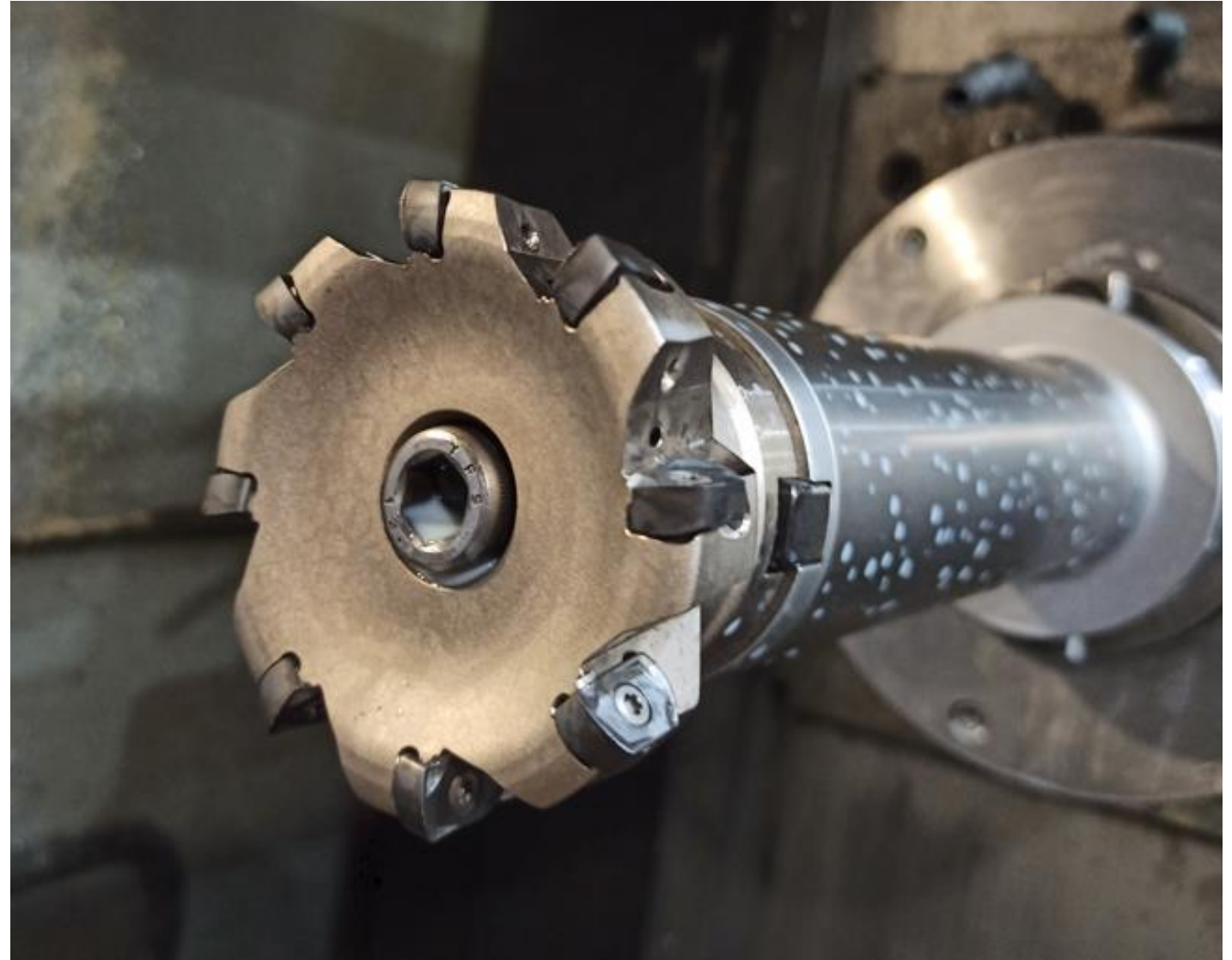
# Новые High Feed пластины ENMX09



## Новая фрезерная High Feed серия для малых диаметров



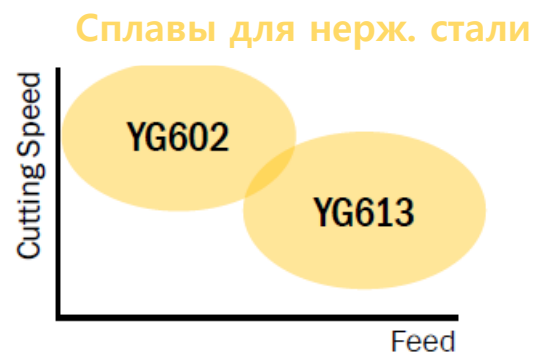
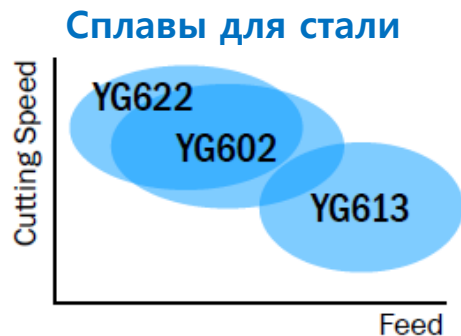
# Новые High Feed пластины ENMX09



# Новые High Feed пластины ENMX09



Сплавы для стали



ENMX09 with cutter diameter 25mm~125mm will give you higher productivity from higher metal removal rate.



**YG** HF4 **MILL ENMX0905**



**ENMX<sup>®</sup> General**  
Углеродистые стали,  
Низколегированные стали

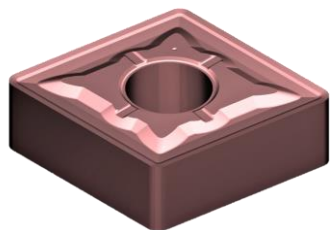


**ENMX<sup>®</sup> - ST**  
Острая геометрия,  
Нерж. сталь,  
Жаропрочные материалы



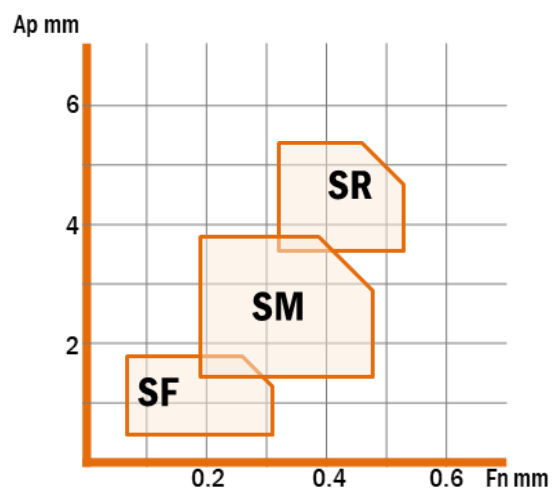
**ENMX<sup>®</sup> - TR**  
Усиленная кромка,  
Легированная сталь  
Чугуны

# Сплавы для обработки жаропрочных материалов



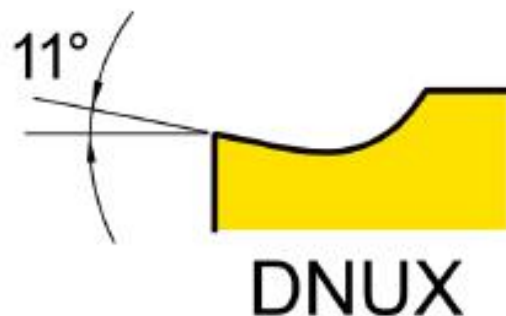
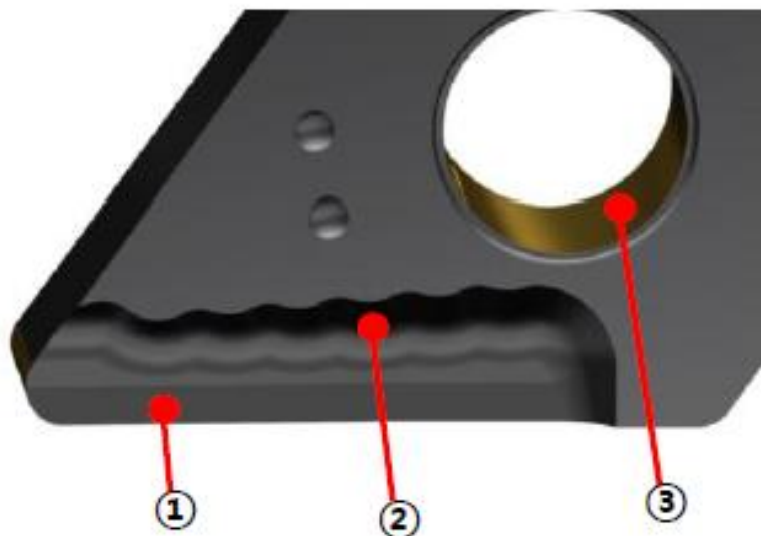
## YG401 PVD S10-S20

Первый выбор для универсальной обработки жаропрочных материалов.





# Новые геометрии пластин – DNUX, TNUX

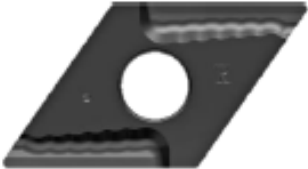



- ① Позитивный передний угол для снижения сил резания.
- ② Волнообразная форма стружколома для хорошего стружкодробления.
- ③ Размеры по ISO – пластина с овместима с державками других производителей.

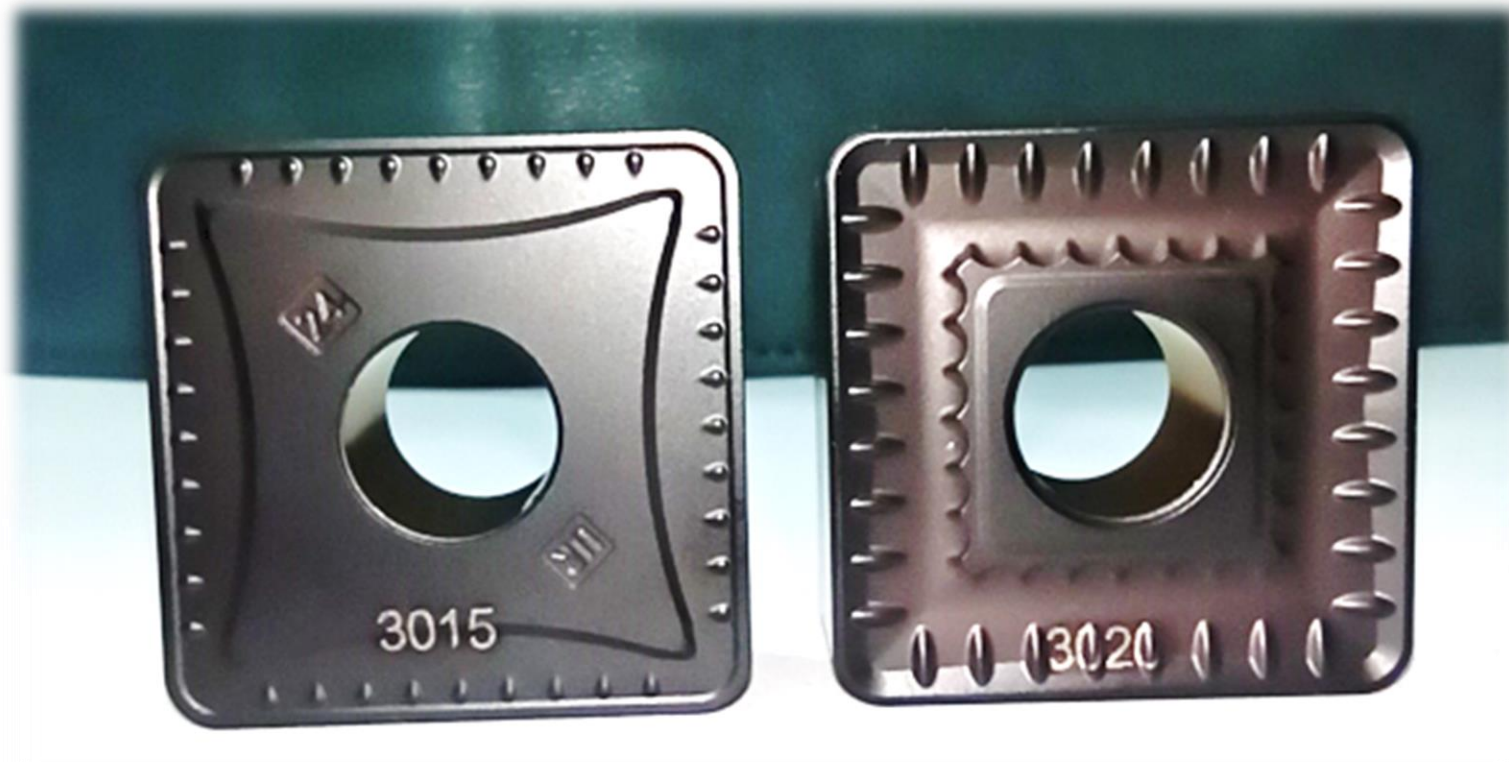


# Новые геометрии пластин – DNUX, TNUX



Insert Shape	Designation ISO	Designation ANSI	RE (mm)	Fn (mm/rev)	Ap (mm)
 Right Hand Shown	DNUX 150404 R	DNUX 431 R	0.4	0.10~0.35	0.70~4.00
	DNUX 150408 R	DNUX 432 R	0.8	0.10~0.35	1.00~4.00
	DNUX 150604 R	DNUX 441 R	0.4	0.10~0.35	0.70~4.00
	DNUX 150608 R	DNUX 442 R	0.8	0.10~0.35	1.00~4.00
 Left Hand Shown	DNUX 150404 L	DNUX 431 L	0.4	0.10~0.35	0.70~4.00
	DNUX 150408 L	DNUX 432 L	0.8	0.10~0.35	1.00~4.00
	DNUX 150604 L	DNUX 441 L	0.4	0.10~0.35	0.70~4.00
	DNUX 150608 L	DNUX 442 L	0.8	0.10~0.35	1.00~4.00

# Пластины для тяжелого точения с большой глубиной



**CNMG250924-UR**

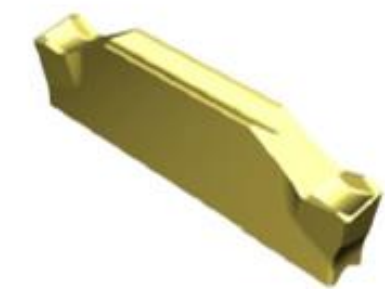
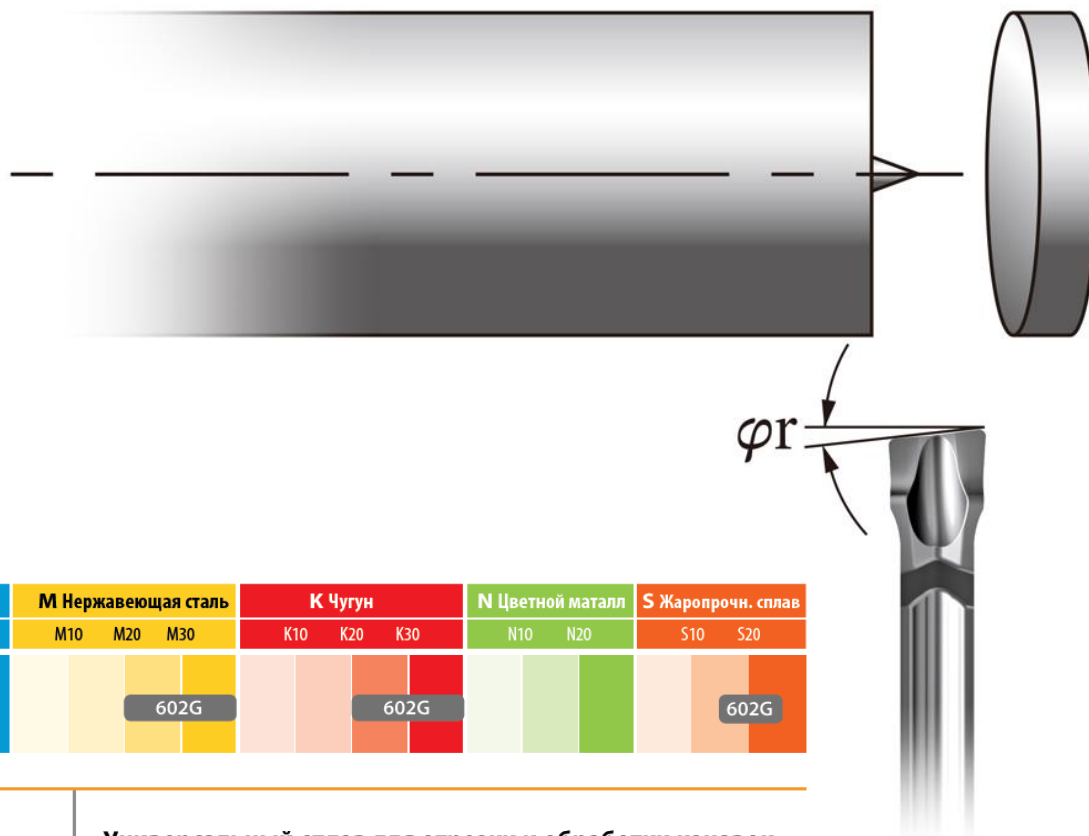
**CNMM190616-UR**

**SNMG250924-UR**

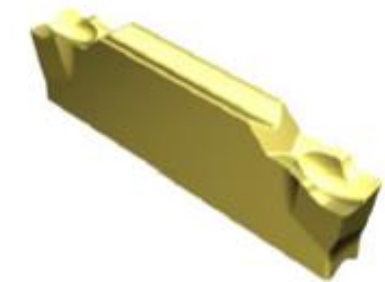
**SNMM250724-UT**

**SNMM250924-UT**

# Отрезные пластины YG-1



TDN-6R



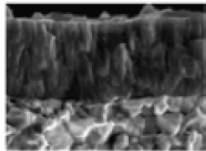
TDP-6R

Марки пластин	P Сталь				M Нержавеющая сталь			K Чугун			N Цветной металл		S Жаропрочн. сплав	
	P10	P20	P30	P40	M10	M20	M30	K10	K20	K30	N10	N20	S10	S20
PVD YG602G (YG602)		602G				602G			602G					602G

## YG602G (YG602)

- P20 - P35
- M20 - M40
- K20 - K40
- S15 - S25

PVD - TiAlN



### Универсальный сплав для отрезки и обработки канавок

- Сверхпрочное покрытие PVD с оптимальной термостойкостью и прочностью
- Субмикронная основа, созданная специально для удовлетворения самых жестких требований

## Метчики Prime с покрытием.



- PrimeTap это высокопроизводительное решение для нарезания резьб в различных материалах.
- Принципиально новая геометрия для обработки сквозных и глухих отверстий.
- Высокая производительность и надежность:
  - Гарантированно высокие режимы резания
  - Великолепное стружкообразование

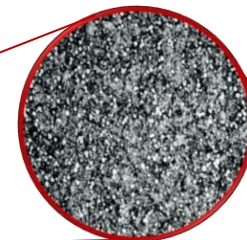


# Prime Tap - Технические характеристики



## Короткая рабочая часть

Минимизирование навивания стружки, уменьшение ее размера, улучшение качества резьбы



## Технология порошковой металлургии

Прочная режущая кромка, высокая стойкость

## Покрытие типа «X»

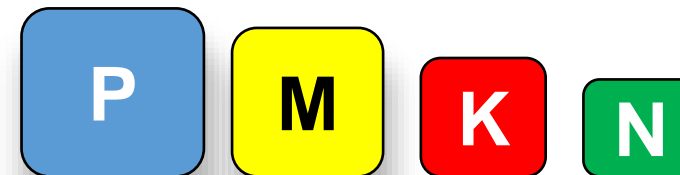
Высокая тепло и износостойкость

## Оптимальная геометрия канавок/спиральной подточки

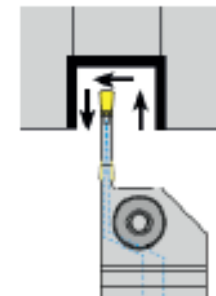
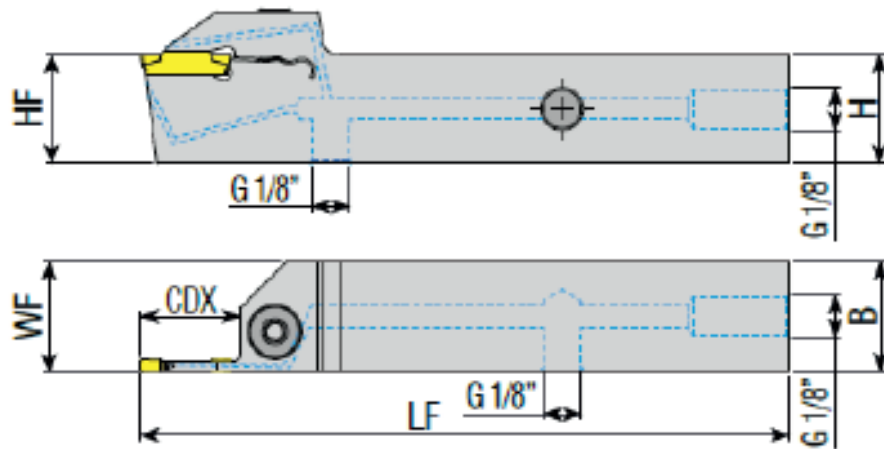
и  
Плавный отвод стружки

## Увеличенный рельеф резьбы

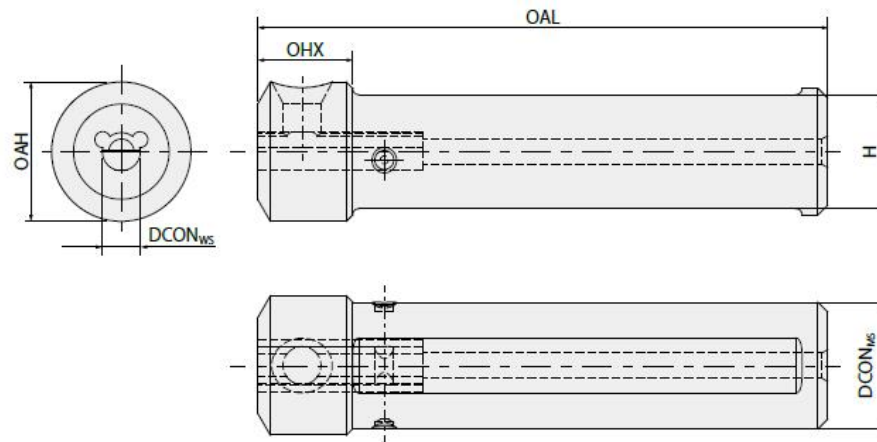
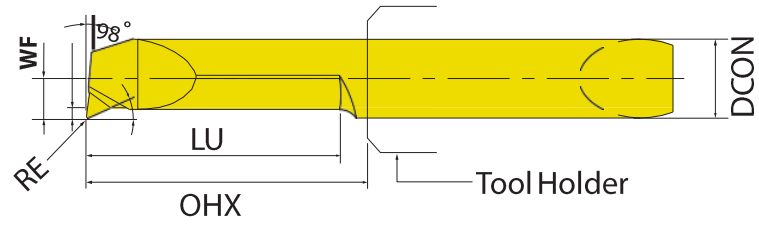
Беспрепятственное резание для увеличения скорости нарезки резьбы



# Отрезные державки с подводом СОЖ – промо наборы

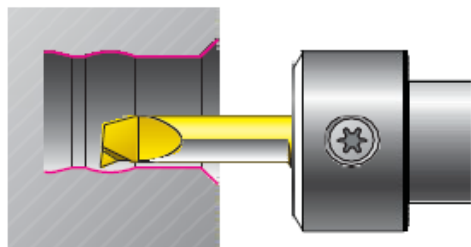


# NanoCut



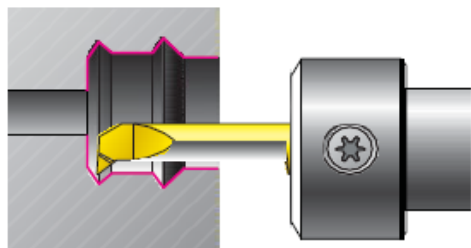


**BP** - Boring & Profiling



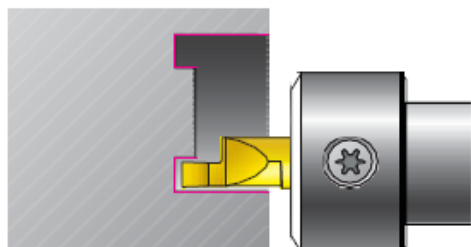
COMMING SOON

**PR** - Profiling



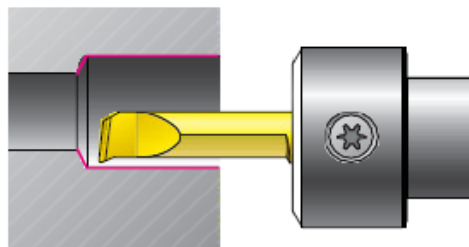
COMMING SOON

**FI** - Face Grooving Internal



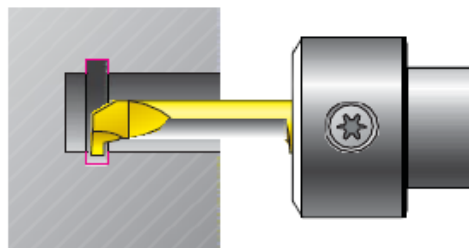
COMMING SOON

**BO** - Boring with Chipbreaker



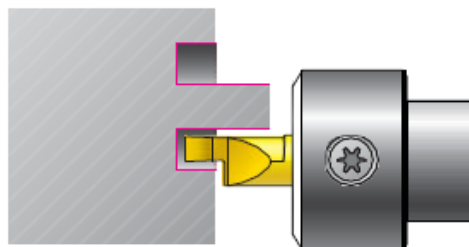
COMMING SOON

**GS** - Grooving Square



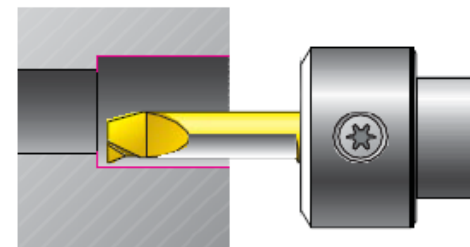
COMMING SOON

**FE** - Face Grooving External



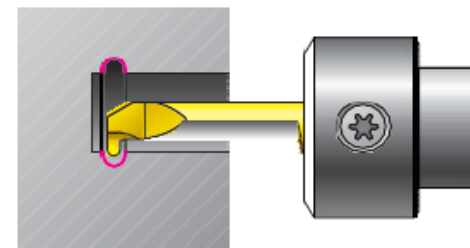
COMMING SOON

**BF** - 90° Boring



COMMING SOON

**GR** - Grooving Round



COMMING SOON

**CH** - Chamfering

